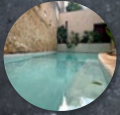


Kimi KOLOR

La estética de tus obras



Acabados Arquitectónicos de *Calidad*
kimikolor.com



Kimikolor es una empresa mexicana comprometida con la elegancia, la belleza y calidad en acabados arquitectónicos de alto nivel estético y durabilidad. *Kimikolor* produce y distribuye productos especializados para concreto decorativo y construcción.



Como expertos en morteros arquitectónicos, concretos estampados, pulidos, oxidados, entre otros, brindan soluciones óptimas para acabados en concreto. Además, suministran el equipo, maquinaria, herramienta, aditivos y accesorios necesarios para su correcta ejecución, así como la asesoría que pueda requerir.

La belleza en los espacios creados, que remiten a texturas y tonos de la cultura mexicana, han llevado a *Kimikolor* a tener presencia a nivel nacional, en el Caribe, Centro y Sudamérica, Estados Unidos e Italia, siempre con la calidad, versatilidad y resistencia requerida en proyectos de alto nivel.

Sistemas para acabados arquitectónicos *Kimikolor*

Sistema Arquitectónico *Kimiplaster*



Sistema Concreto Estampado *Kimikolor*



Sistema Revestimiento Arquitectónico *Kimiquartz*



Sistema Concreto Ultradelgado *Kimitop*



Sistema Concreto Oxidado *Kimistain*



Sistema Entintado de Concreto *Kimidyé*



Sistema Pigmentos para Concreto *Kimikret*





Blanco Sascab KP-10 Concreto Aparente KP-42



Chukum KP-60 Laja Kaua KP-18



Jade Maya KP-48 Amarillo Ixil KP-26



Naranja Ticul KP-62 Rojo Conkal KP-58



Café Motul KP-34 Gris Ucu KP-44



Gris Opichén KP-70 Negro Maya KP-22

*Los colores de los tonos pueden variar en este folleto con respecto al producto final.

Sistema Arquitectónico Kimiplaster



Es un sistema de recubrimiento y protección de superficies para obtener acabados arquitectónicos de alta calidad y nivel estético mediante el uso de morteros especializados que nos realzan las texturas y tonalidades naturales del acabado. Al poder estar en constante inmersión de agua también puede aplicarse en piscinas, fuentes, estanques, albercas, etc.

La fijación del mortero se potencia con **Adhesivo para Concretos Kimibond** y una vez seco se protege con **Kimiakril Barniz Sellador**, para alargar el tiempo de vida y darle una capa de protección extra, además de que mejora

PROCEDIMIENTO DE APLICACIÓN

- Se recomienda aplicar sobre el emparche (rich, emparche y este funciona como el estuco). Para piscinas se recomienda aplicar sobre la masilla, después del rich y emparche.
- Las superficies deberán estar limpias y libres de cualquier contaminación.
- Es importante humedecer la superficie donde se aplicará **KIMIPLASTER**, sobre todo si el área es vieja o muy reseca.
- Colocar en una cubeta de 4 litros de agua y mezclar **KIMIPLASTER** con mezcladora mecánica por 5 minutos o hasta lograr una consistencia homogénea.
- Para extender el **KIMIPLASTER** se debe utilizar una flota y al momento

RENDIMIENTO

Los rendimientos son aproximados y pueden variar de acuerdo al espesor y a la nivelación del acabado previo.

la apariencia y realiza la tonalidad del acabado. Si el sistema se aplica sobre superficies lisas como tablaroca o yeso, hay que texturizar la misma con **KimiTX** para garantizar la adherencia de **KIMIPLASTER** a la superficie.

Este sistema es de fácil preparación e instalación y por sus excelentes cualidades puede aplicarse en áreas verticales y horizontales de interiores y exteriores, para proyectos recientes o en remodelaciones de acabados antiguos. Cuenta con una amplia gama de tonos tan atractivos como el concreto aparente y el contratipo al acabado **Chukum**, entre otros.

de pulir una llana para obtener un acabado bruñido.

• Después de la aplicación de **KIMIPLASTER** se recomienda lavar con abundante agua. Es importante evitar el lavado con cualquier tipo de ácido o producto corrosivo ya que debido a sus componentes pueden afectar el acabado cementoso. De igual manera, si el **KIMIPLASTER** fue aplicado en piscina, se recomienda evitar el uso de cualquier tipo de agentes corrosivos cuando la piscina se encuentre llena.

**Consulta la ficha técnica del producto para más detalles.*

En promedio, un saco de 20 kilogramos rinde de 3 a 4 m² a un espesor promedio de 3 mm.



Complementos del Sistema Arquitectónico Kimiplaster

KIMIBOND
ADHESIVO PARA
CONCRETO Y
MORTEROS



KimiTX
TEXTURIZADOR PARA
SUPERFICIES LISAS



KIMIAKRIL KA-10
Y **KA-20**
BARNIZ SELLADOR
ACRÍLICO BRILLOSO
Y MATE



Elegancia, belleza, calidad, durabilidad, versatilidad, fácil instalación.



Sistema Revestimiento Arquitectónico *Kimi*quartz



Es un sistema de recubrimiento y protección de superficies mediante el uso de morteros arquitectónicos con agregados expuestos de arenas de cuarzo, con los que obtenemos acabados y efectos estéticos de alta calidad. Al poder estar en constante inmersión de agua también puede aplicarse en piscinas, fuentes, estanques, albercas, etc.

La fijación del mortero se potencia con **Adhesivo para Concretos Kimibond** y una vez seco se protege con **Kimiakril Barniz Sellador**, para alargar el tiempo

PROCEDIMIENTO DE APLICACIÓN

- Se recomienda aplicar sobre el empuje (rich, empuje y este funciona como el estuco). En piscinas se recomienda aplicar sobre la masilla, después del rich y empuje.
- Las superficies deberán estar limpias y libres de cualquier contaminación.
- Es importante humedecer la superficie, sobre todo si el área es vieja o muy reseca.
- Colocar en una cubeta 5 litros de agua y mezclar **KIMIQUARTZ** con mezcladora mecánica por 5 minutos o hasta lograr una consistencia homogénea.
- Extienda una capa en las paredes y deje que se asiente hasta que se ponga pegajosa. Una vez que la capa temporal esté pegajosa, aplique una capa final a toda la superficie.
- El allanado uniforme ayudará a asegurar la exposición pareja del acabado.

de vida y darle una capa de protección extra, además de que mejora la apariencia y realza la tonalidad del acabado. Si el sistema se aplica sobre superficies lisas como tablaroca o yeso, hay que texturizar la misma con **KimiTX** para garantizar la adherencia de **KIMIQUARTZ** a la superficie.

Este sistema es de fácil preparación y por sus excelentes cualidades puede aplicarse en áreas verticales y horizontales de interiores y exteriores, para proyectos recientes o en remodelaciones de acabados antiguos.

• Se recomienda evitar el uso de cualquier tipo de agentes corrosivos cuando la piscina se encuentre llena.

Exposición después de aplicar. Cuando el acabado haya perdido su brillo o no esté húmedo, es señal de que está listo para la exposición con agua y llana.

• El material deberá estar lo suficientemente asentado para permitir a los aplicadores caminar sobre éste sin dejar huellas.

• Cuando la pasta empiece a fraguar y se enjuague sin perder el agregado, el proceso de exposición se puede iniciar.

**Consulta la ficha técnica del producto para más detalles.*

RENDIMIENTO

Cada saco rinde de 3 a 3.7 m², pudiendo variar de acuerdo al espesor y nivelación del acabado previo.



Complementos del Sistema Revestimiento Arquitectónico *Kimi*quartz

KIMIBOND
ADHESIVO PARA
CONCRETO Y
MORTEROS



KIMITX
TEXTURIZADOR PARA
SUPERFICIES LISAS



KIMIAKRIL KA-10
Y KA-20
BARNIZ SELLADOR
ACRÍLICO BRILLOSO
Y MATE



*Los colores de los tonos pueden variar en este folleto con respecto al producto final.

Versatilidad, resistencia, calidad, fácil instalación, agregado expuesto.

Kimihard Color Endurecedor



*Los colores de los tonos pueden variar en este folleto con respecto al producto final.

Sistema Concreto Estampado *Kimikolor*



Es un sistema de estampado y protección de superficies de cemento en fresco que nos brinda una amplia gama de posibilidades en cuanto a diseños y colores para proyectos de pisos, de alta calidad, durabilidad y resistencia al tránsito pesado.

El color se obtiene del **Kimihard Color Endurecedor** y del **Desmoldante en Polvo Kimirelease**, que al trabajar con los moldes de estampado crean tonos y contrastes únicos para el diseño del estampado en específico. Además de los resultados estéticos, obtenemos una mayor resistencia a la abrasión.

PROCEDIMIENTO DE APLICACIÓN

- Preparar la superficie previamente compactado, nivelado y cimbrado. Se puede agregar malla electro soldada y fibra de polipropileno si se requiere.
- Después del colado de concreto esperar a que el material llegue a su punto inicial de fraguado o sangrado.
- Esperar a que se evapore el agua del sangrado, (nunca aplicar el **Kimihard Color Endurecedor** sobre el agua del sangrado).
- Se procede a espolvorear el **Kimihard** sobre la superficie e integrar buscando cubrir el concreto con llanas fresnos y flotas de magnesio). Si el acabado que busca obtener es pulido, estucado o rallado éste sería su último paso; una vez fraguado el concreto deberá cortarlo, lavarlo y posteriormente barnizarlo con **Kimiakril Barniz Sellador Acrílico**.
- Una vez que la superficie este uniforme se procede a espolvorear el **Kimirelease Desmoldante en Polvo** con una capa muy delgada en toda la superficie para

Una vez lavado y seco, el acabado se protege con **Kimiakril Barniz Sellador**, para alargar el tiempo de vida y darle una capa de protección extra, además de que mejora la apariencia y realza la tonalidad del acabado.

Este sistema es ideal para embellecer espacios de concreto sujeto a tráfico o paso peatonal como vialidades, andadores, estacionamientos, hoteles, terrazas, residencias, cocheras, plazas comerciales, entre otros, con resultados estéticos, de alta calidad y resistencia.

- que no se adhiera el molde y dar un contraste natural y diferente color.
- Cuando una persona pueda subirse sobre el molde y no se hunda por completo en la mezcla es el momento indicado para estampar. Hay que aplicar presión uniforme sobre el molde para lograr el grabado. **Nota:** para mejores acabados y resultado use un pisón.
- Tras las primeras 24 horas de haber colado el concreto se recomienda realizar los cortes de acuerdo a las necesidades del área. De 36 a 72 horas después del corte, lavar con agua y con cepillos para retirar el exceso de desmoldante y polvo, cuidando siempre en mantener el efecto de la tonalidad del desmoldante.
- Para darle un acabado final de mayor protección y estético, se recomienda sellar después de que seque con **Kimiakril Barniz Sellador Acrílico** brillante o mate, ya sea con rodillo, aspersor o brocha. ***Consulta las fichas técnicas de los productos para más detalles y rendimientos.**



Complementos del Sistema Concreto Estampado Kimikolor

KIMIRELEASE
DESMOLDANTE EN
POLVO



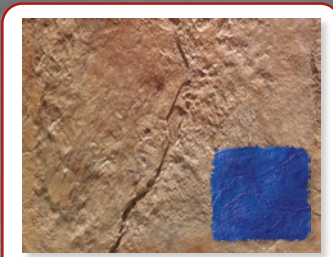
KIMI ANTI SLIP
ADITIVO
ANTIDERRAPANTE
PARA PISOS DE
CONCRETO



KIMIAKRIL KA-10
Y **KA-20**
BARNIZ SELLADOR
ACRÍLICO BRILLOSO
Y MATE



Calidad, resistencia, protección, fuerza, durabilidad, belleza, diversidad.



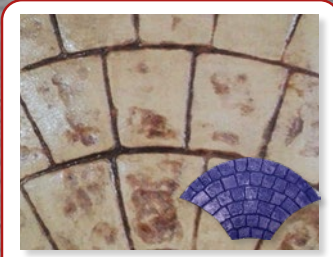
Laja Old Granite Cleft Stone
K-LOG 10
90 x 90 cm



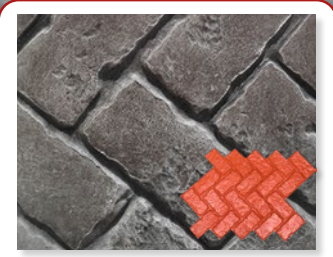
California Weave
K-CW 20
120 x 60 cm



Boardwalk
K-BW 30
30 x 180 cm



European Fan Stone
K-EF 100
70 x 130 cm



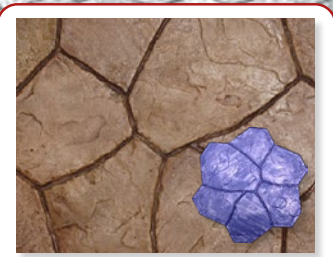
Herringbone Old Cobblestone
K-HC 40
60 x 92.5 cm



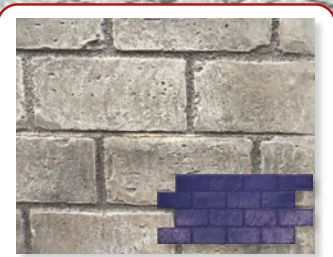
Roman Slate Tile
K-RST 20
120 x 60 cm



Random Sandstone Groutable
K-RSG 100
85 x 90 cm



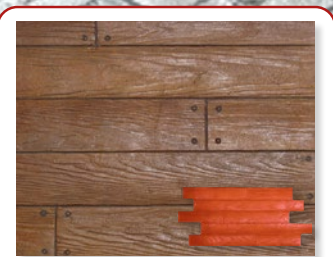
Random Sandstone Hammered
K-RSH 130
85 x 90 cm



Running Used Brick
K-RUB 40
42.5 x 90 cm



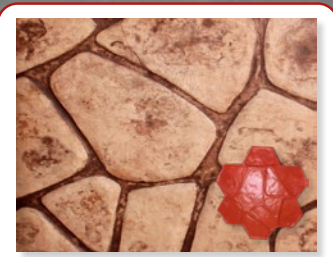
Serpentine Slate
K-SS 70
77.5 x 135 cm



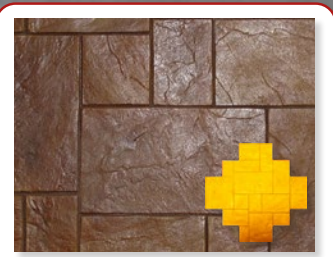
Random boardwalk
K-DUELA 30
180 x 75 cm



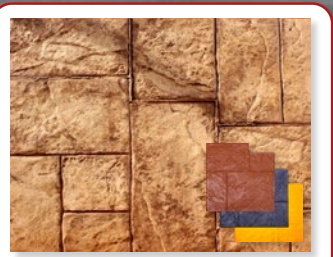
Starfish
SA3204
30 x 30 cm



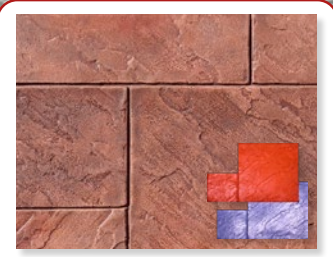
Piedra Mérida
K-PM 60
85 x 90 cm



Ashlar Rotating Italian Slate
K-ARI 20
120 x 120 cm



Ashlar New England Slate
K-ANE 100
60 x 60 cm



Opa Locka New England Slate
K-ONE 20
90 x 60 cm



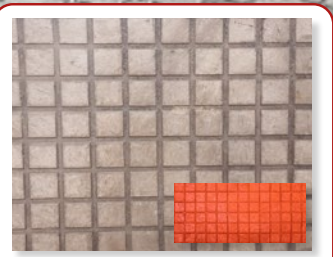
Random Garden Stone
K-RGS 60
90 x 90 cm



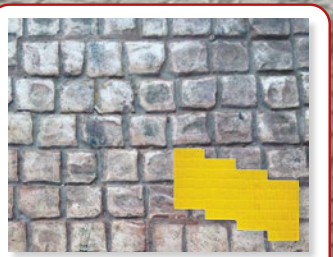
Random River Rock
K-R3 60
103.5 x 103.5 cm



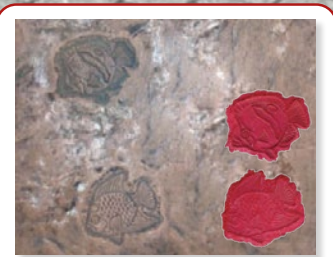
Castle Stone
K-CAST 50
77.5 x 135 cm



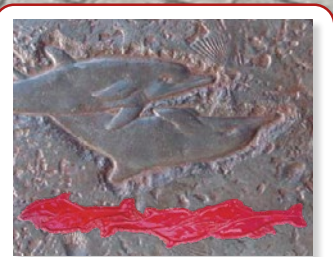
Escuadra
K-CE5
100 x 52.5 cm



Cuadros Irregulares
K-CI5
87.5 x 57.5 cm



Set of Fish
SA3001
7 x 12 / 12 x 20 cm



Dolphin #2 (Double)
SA3102
55 x 23 cm



Sea Turtle #2
SA3202
33 x 33 cm

Sistema Concreto Ultradelgado *Kimitop*



Es un sistema de recubrimiento y protección de superficies de cemento existentes mediante el uso de morteros que se aplican como una capa delgada sobre una superficie previa y que a la vez se le puede dar otro tipo de acabado.

La adherencia del microcemento se potencia con **Adhesivo para Concretos Kimibond** y una vez seco y con el acabado deseado se protege con **Kimiakril Barniz Sellador**, para alargar el tiempo

PROCEDIMIENTO DE APLICACIÓN

- Agitar el producto levemente para evitar grumos que pueden haber sido causados por la humedad.
- En una cubeta limpia agregar de 3 a 4 litros de agua. Agregar gradualmente el **KIMITOP**, mezclar a mano o con un agitador mecánico hasta obtener una pasta suave sin grumos.
- Humedecer la superficie con agua limpia y extender el producto mezclado sobre la superficie teniendo en cuenta el espesor que se necesita, de 3 a 7 mm. Para potenciar la adherencia y reducir la permeabilidad se recomienda aplicar **Adhesivo para Concreto Kimibond**.
- Aplicar una capa delgada del mortero con la llana extendiendo ampliamente el producto como "primer" para obtener una buena adherencia a la superfi-

de vida y darle una capa de protección extra, además de que mejora la apariencia y realza la tonalidad del acabado.

Este sistema se puede instalar sobre concreto nuevo o viejo de interiores y exteriores, para proyectos recientes o en remodelaciones de acabados antiguos. Se pueden obtener acabados oxidados, estampados, rayados y estucados, entre otros. Además de que maneja una amplia gama de tonos.

cie y antes de que seque aplicar encima el resto del **KIMITOP**.

- Si se va a estampar, no hay que esperar a que el producto sangre, ya que por los aditivos agregados no se notará el sangrado igual que un concreto, hay que esperar 15 minutos aproximadamente. Espolvoree **Kimirelease Desmoldante en Polvo** sobre la superficie del mortero y estampe.
 - 24 horas después, lavar con agua y con cepillos para retirar el exceso de polvo, cuidando siempre en mantener el efecto de la tonalidad del desmoldante.
 - Después de que seque por completo se recomienda aplicar **Kimiakril Barniz Sellador Acrílico** mate o brillante, ya sea con rodillo o brocha.
- *Consulta la ficha técnica del producto para más detalles.*

RENDIMIENTO

Los rendimientos son aproximados, pueden variar dependiendo la superficie, condiciones de la misma y el método de aplicación.

Espesor:	Material:	Rendimiento:
3 mm	20 kg	3.5 m ²
5 mm	20 kg	2.4 m ²
7 mm	20 kg	1.5 m ²

Complementos del Sistema Concreto Ultradelgado Kimitop

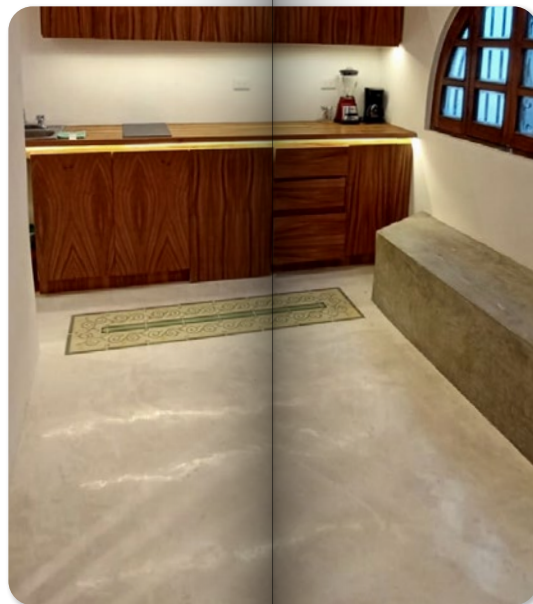
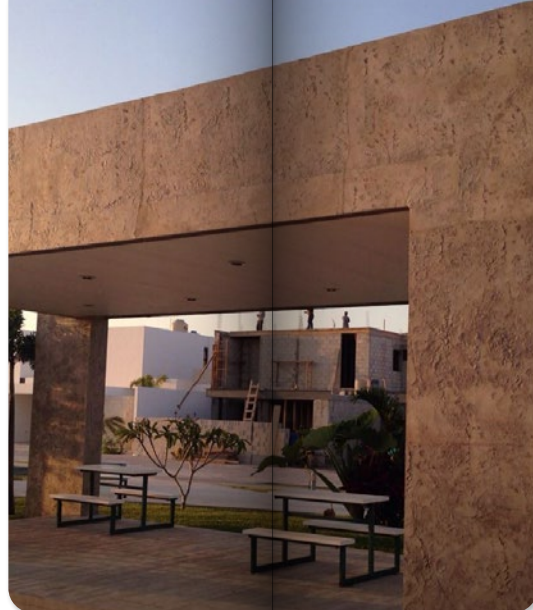
KIMIBOND
ADHESIVO PARA
CONCRETO Y
MORTEROS



KIMIRELEASE
DESMOLDANTE EN
POLVO



KIMIAKRIL KA-10
Y **KA-20**
BARNIZ SELLADOR
ACRÍLICO BRILLOSO
Y MATE



Resistencia, calidad, durabilidad, diversidad.



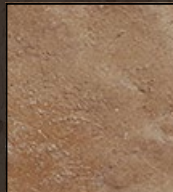
Blanco Concha KT-10



Sunset KT-14



Amarillo Tráfico KT-26



Dorado KT-18



Chukum KT-60



Mandarina KT-28



Rojo Tabique KT-58



Nuevo México KT-34



Concreto Aparente KT-42



Gray KT-41



Steel KT-40



Eclipse KT-46

*Los colores de los tonos pueden variar en este folleto con respecto al producto final.



Sunset KS-14



Terracota KS-34



Cobre KS-30



Turquesa KS-50



Verde Olivo KS-36



Eclipse KS-46

*Los colores de los tonos pueden variar en este folleto con respecto al producto final.

Sistema Concreto Oxidado *Kimistain*



Es un sistema de oxidación y protección para acabados de concreto mediante el cual obtenemos un cambio permanente en sus tonalidades sin alterar sus propiedades como la dureza, porosidad o textura.

Al reaccionar al contacto con el concreto, *Kimistain* cambia su color de manera permanente y al no ser una pintura, tiene un efecto de muy larga duración. El acabado oxidado se protege con *Kimiakril Barniz Sellador*, para alargar su tiempo de vida y darle una capa de protección extra, además de que mejo-

ra la apariencia y realza la tonalidad del acabado.

Este sistema de fácil aplicación funciona en concreto nuevo o viejo, para proyectos recientes o en remodelaciones de acabados antiguos, obteniendo tonalidades únicas y naturales en cada aplicación, como cafés, óxidos rojizos, azules, entre otros. Puede ser utilizado en interiores o exteriores ya sea en superficies horizontales o verticales como pisos, paredes, bancas, mesetas, columnas o cualquier recubrimiento de concreto.

PROCEDIMIENTO DE APLICACIÓN

- Se recomienda que hayan transcurrido al menos 21 días del colado del concreto donde se aplicará.
- Enjuagar la superficie asegurándose de que no tenga nada que pueda impedir la reacción del oxidante. En acabados pulidos se recomienda abrir el poro ligeramente con una lija de agua para lograr una mayor penetración y posteriormente lavar con abundante agua.
- Realizar pruebas de reacción del material y su preparación para elegir el tono deseado, esto puede ser con una dilución del oxidante 1:1 con agua purificada.
- Aplicar en 2 capas, utilizar un atomizador para aplicar la primera capa del producto y al mismo tiempo ir ex-

tendiendo con una esponja o estopa para una mejor reacción-penetración. Aplicar la segunda capa repitiendo el procedimiento 8 horas después de la primera.

- Al haber secado eliminar ligeramente con un mop o con un cepillo de cerdas suaves y agua el exceso de sales y residuos, luego enjuagar con agua limpia.
- Una vez seca y bien lavada la superficie se recomienda utilizar el *Kimiakril Barniz Sellador Acrílico* o *Kimi Wax Cera Acrílica Base Agua* para darle una mayor protección y darle una vida nueva al acabado, esto puede aplicarlo con brocha rodillo, brocha o aspersor.

**Consulta la ficha técnica del producto para más detalles.*

RENDIMIENTO

El rendimiento puede variar debido a la textura y las condiciones del concreto.

Superficie:

Pisos acabados con llana
Estampado
Escobillados

Rendimiento:

10 a 11m² x litro.
9 a 10 m² x litro.
7 a 9 m² x litro.

Complementos del Sistema Concreto Oxidado *Kimistain*

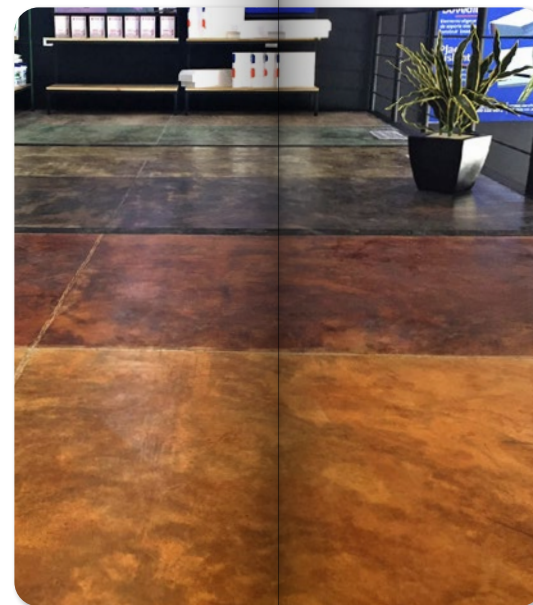
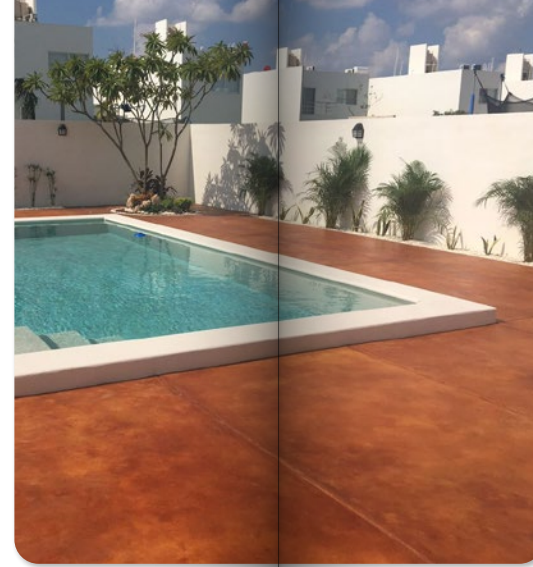
KIMI ANTI SLIP
ADITIVO
ANTIDERRAPANTE
PARA PISOS DE
CONCRETO



KIMI WAX
CERA ACRÍLICA
BASE AGUA



KIMI AKRIL KA-10
Y KA-20
BARNIZ SELLADOR
ACRÍLICO BRILLOSO
Y MATE



*Los tonos verdes y azules en condiciones de humedad tienden a tornarse en negros. Se sugiere contar con una barrera de vapor para estos tonos, y en su caso considerar que cambiarán de tono.

Originalidad, reacción única, versatilidad, facilidad, elegancia.

Sistema Entintado de Concreto *Kimidye*



Es un sistema de entintado y protección de superficies de concreto, nuevo o viejo, que da vida y decora, obteniendo un acabado traslúcido y natural.

una capa de protección extra, además de que mejora la apariencia y realza la tonalidad del acabado.

Tiene una excelente adhesión al concreto así como resistencia a la abrasión y a rayos UV. El acabado entintado se protege con *Kimiakril Barniz Sellador*, para alargar su tiempo de vida y darle

Cuenta con una amplia variedad de tonos que se pueden aplicar en cualquier superficie de concreto, como pueden ser pisos, paredes, columnas, entre otros. Siempre de una fácil aplicación y versatilidad.

PROCEDIMIENTO DE APLICACIÓN

- La superficie debe estar libre de suciedad, selladores o ceras, pintura desprendida, grasas o sustancias aceitosas.
- Remover selladores de la superficie, esta se debe encontrar limpia de grasas y aceites.
- Lavar la superficie con agua y detergente para retirar la suciedad causada al remover el sellador y enjuagar con abundante agua. En caso de que la superficie sea completamente pulida, lavar con ácido para abrir el poro, diluido en 10 a 1, después volver enjuagar la superficie con abundante agua y esperar mínimo un día para evitar cualquier reacción con el ácido.
- Antes de aplicar el *KIMIDYE* se recomienda agitarlo vigorosamente para

- homogenizar el producto. Por sus características puede ser diluido 2:1 preferentemente.
- Recomendamos que sea aplicado con atomizador y esponja, dependiendo del acabado que quiera darle.
- Para mejores resultados la primera capa puede darse con una bomba de aspersión y acondicionarlo con una esponja para darle el acabado. La segunda capa puede ser aplicada a los 15-25 minutos después de haber aplicado la primera.
- Una vez aplicada y seca la tinta se recomienda aplicar *Kimiakril Barniz Sellador Acrílico* o *Kimi Wax Cera Acrilica Base Agua*.

**Consulta la ficha técnica del producto para más detalles.*

RENDIMIENTO

Este puede variar dependiendo del acabado donde se va a aplicar, tonalidad y el efecto que se le desee dar.

Superficie:	Rendimiento:
Pisos acabados con llana	Hasta 10 m ² x litro.
Escobillados	Hasta 5 m ² x litro.
Estampado	Hasta 6 m ² x litro.

Complementos del Sistema Entintado de Concreto *Kimidye*

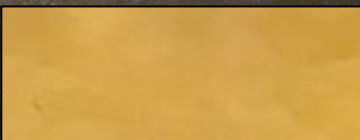
KIMI ANTI SLIP
ADITIVO
ANTIDERRAPANTE
PARA PISOS DE
CONCRETO



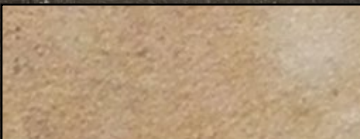
KIMI WAX
CERA ACRÍLICA
BASE AGUA



KIMIAKRIL KA-10
Y **KA-20**
BARNIZ SELLADOR
ACRÍLICO BRILLOSO
Y MATE



Amarillo KM-26



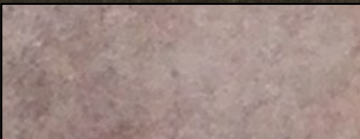
Sunset KM-14



Naranja KM-28



Rojo KM-58



Café KM-34



Verde KM-48

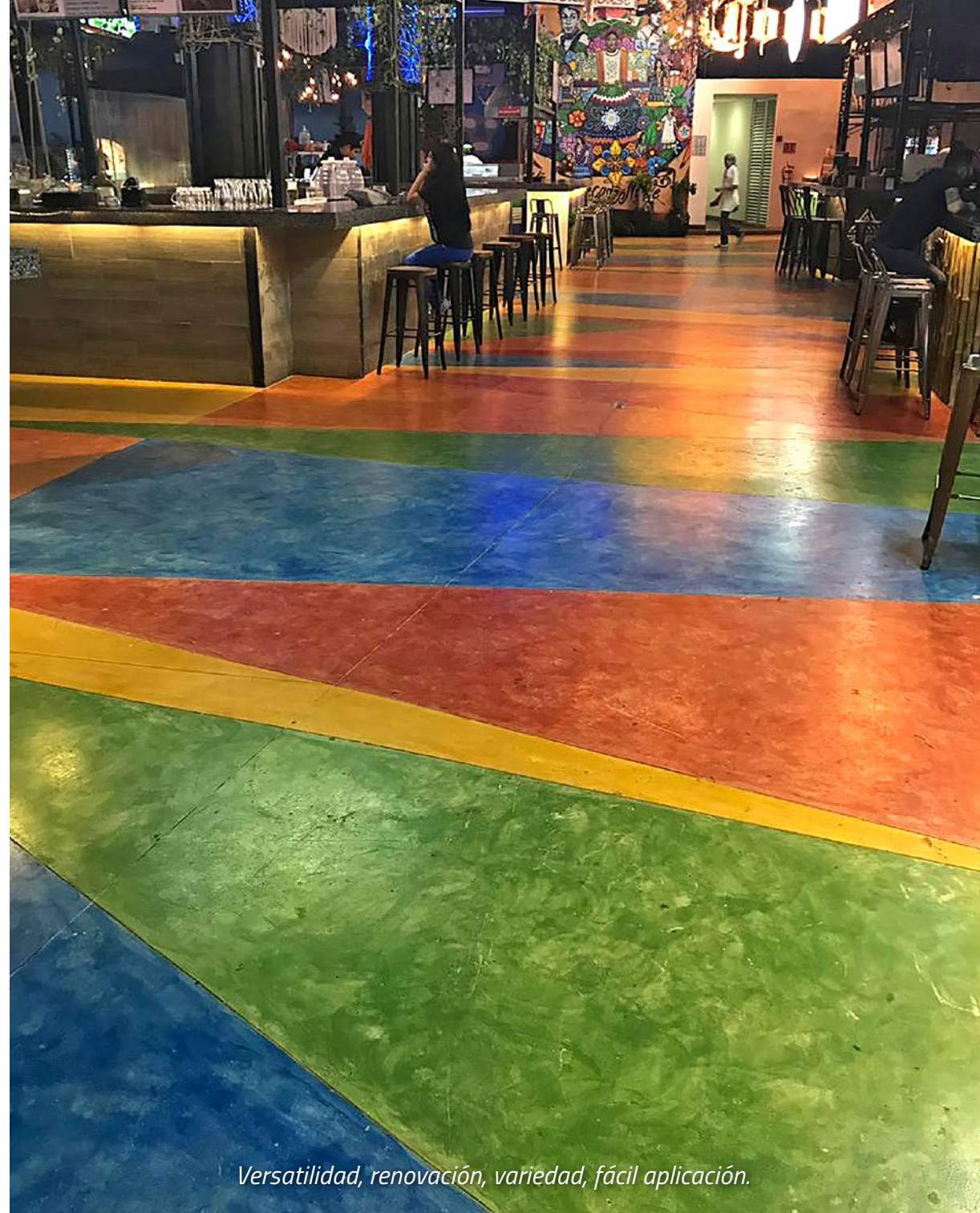
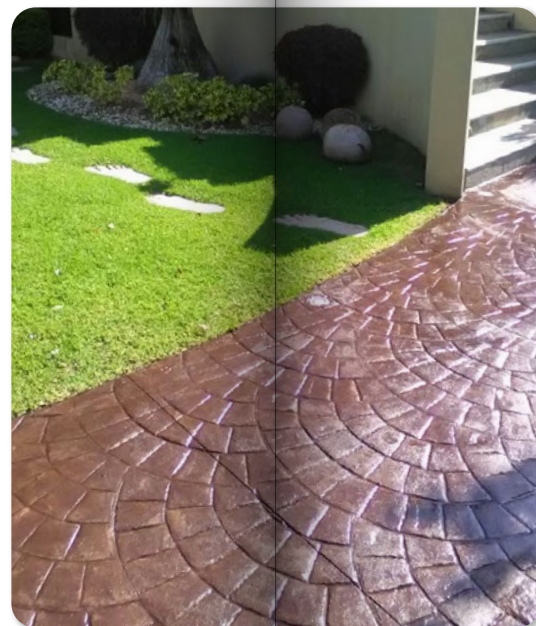


Azul KM-52



Negro KM-46

*Los colores de los tonos pueden variar en este folleto con respecto al producto final.



Versatilidad, renovación, variedad, fácil aplicación.

Sistema de Pigmentos para Concreto *Kimikret*



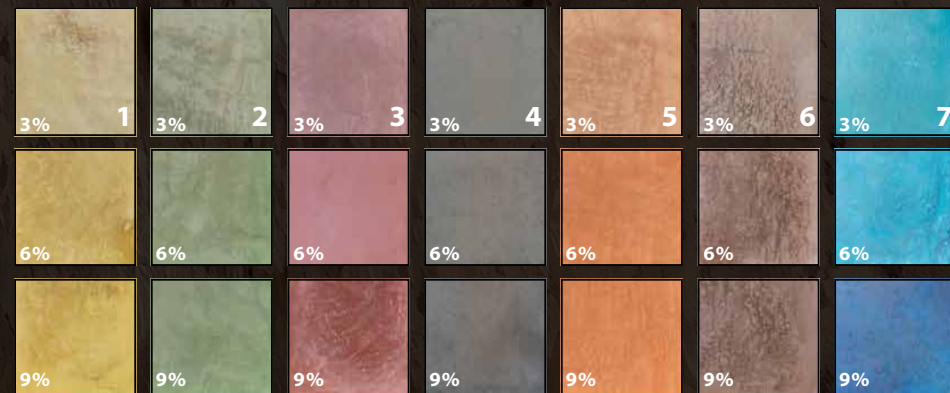
KIMIKRET COLOR INTEGRAL

1. Amarillo KKI-26
2. Verde KKI-48
3. Rojo KKI-58
4. Negro KKI-46
5. Naranja KKI-62
6. Café KKI-34



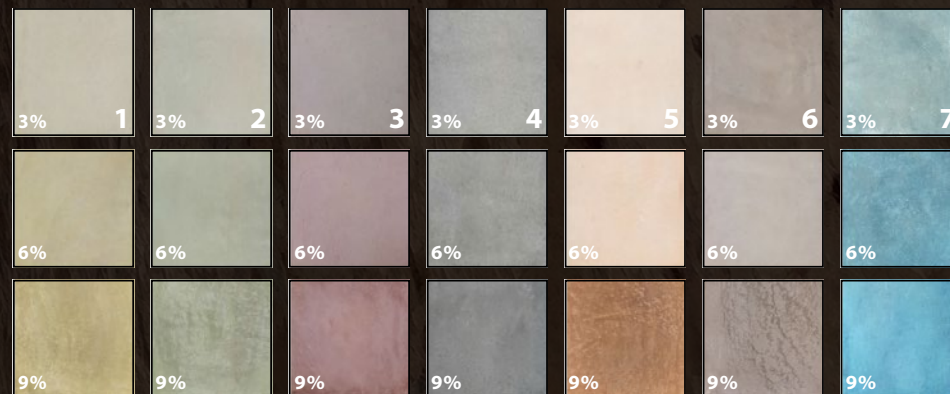
KIMIKRET COLOR INTENSO

1. Amarillo KKN-26
2. Verde KKN-48
3. Rojo KKN-58
4. Negro KKN-46
5. Naranja KKN-62
6. Café KKN-34
7. Azul KKN-52



KIMIKRET COLOR MINERAL

1. Amarillo KKM-26
2. Verde KKM-48
3. Rojo KKM-58
4. Negro KKM-46
5. Naranja KKM-62
6. Café KKM-34
7. Azul KKM-52



*Los colores de los tonos pueden variar en este folleto con respecto al producto final.

Es un sistema de pigmentación y protección de concretos y morteros en fresco para darles vida y color, mediante el uso de una mezcla en seco de pigmentos en polvos minerales y óxidos de hierro de la más alta calidad, especialmente diseñada para la coloración en diferentes tonalidades.

Una vez seco el concreto y con el color y acabado deseado, se protege con *Kimiakril Barniz Sellador*, para alargar el tiempo de vida y darle una capa de protección extra, además de que mejora la apariencia y realza la tonalidad del acabado.

Rendimiento

El rendimiento del producto puede variar dependiendo de:

- La intensidad de color deseada en el acabado.
- El tipo de cemento utilizado para el acabado final (blanco o gris), los agregados y la cantidad de agua.
- En el caso de cemento blanco permite colores más vivos y limpios, el cemento gris es más adecuado para los colores oscuros.

Puede ser utilizado para dar color a masillas, pigmentar bateas, cambiar apariencia de acabados, entre otros.

VENTAJAS Y BENEFICIOS

- Estabilidad química, fácil combinación con la mezcla y se hidrata de igual manera con el concreto.
- Fácil aplicación e integración a las mezclas cementantes.
- Gran variedad de tonalidades.
- Se pueden mezclar con otros pigmentos pudiendo obtener tonalidades especiales.
- Resistentes a la luz, rayos UV y a la alcalinidad.
- De bajo mantenimiento.

Recomendaciones de dosificación

- Tonos claros con cemento blanco o gris es 2% a 5% del peso total del cemento en la mezcla a colorear.
- Tonos oscuros con cemento blanco o gris es de 5% a 9% del peso total del cemento en la mezcla a colorear.

*Consulta la ficha técnica del producto para más detalles.



Complementos del Sistema de Pigmentos para Concreto *Kimikret*

KIMIAKRIL KA-10 Y KA-20
BARNIZ SELLADOR ACRÍLICO
BRILLOSO Y MATE



Variedad, colorido, fácil integración.



Productos complementarios de los Sistemas Kimikolor

KIMIAKRIL BARNIZ SELLADOR ACRÍLICO MATE



Kimiakril Barniz Sellador Acrílico Mate es perfecto para proteger superficies tanto interiores como exteriores sin dejar una superficie brillante. Crear una película protectora, alarga la vida del concreto además de mejorar su apariencia. Brinda mayor resistencia a los acabados y realza la tonalidad existente.

KIMI ANTI SLIP ADITIVO ANTIDERRAPANTE



Kimi Anti Slip es un agregado antiderrapante que crea resistencia al deslizamiento tras formar una fina textura al ser aplicado con *Kimiakril Barniz Sellador* sobre la superficie deseada. Se puede mezclar fácilmente en la mayoría de los selladores decorativos reduciendo sutilmente su brillo. Es ideal para patios, pasillos, áreas de alberca o donde se desee una superficie antiderrapante.

KIMIBOND ADHESIVO PARA CONCRETOS Y MORTEROS



Kimibond es una solución de resinas acrílicas que crea una película transparente ideal para la adherencia y mezcla de morteros sobre la mayoría de superficies comunes en la construcción.

KIMI TX TEXTURIZADOR PARA SUPERFICIES LISAS



KimiTx es un texturizador para superficies lisas que crea una capa con la textura suficiente para que logren adherirse diferentes tipos de acabados a la nueva base tales como *Kimiplaster*, pastas y otros morteros arquitectónicos. Se aplica en superficies lisas en interiores como tabla roca, poliestireno, yeso o algún acabado pulido.

KIMIGUARD SELLADOR DE ALTA PENETRACIÓN



Kimiguard es un sellador diseñado para proteger superficies de concreto, ladrillos, piedras y morteros ya que provee una barrera altamente efectiva contra el agua y cloruros. Puede aplicarse a superficies de concreto nuevo o viejo.

KIMIRV REMOVEDOR DE BARNIZ



KimiRV es un removedor de alto desempeño fácil de aplicar. Puede usarse sobre superficies de concreto para remover esmaltes o barnices, donde se requiera eliminar completamente el sello para aplicar un nuevo acabado.

KIMI WAX CERA ACRÍLICA BASE AGUA

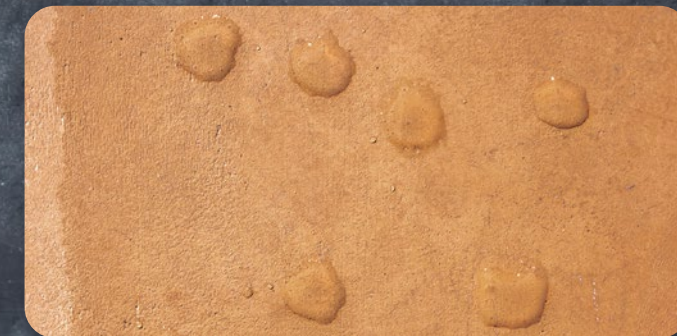
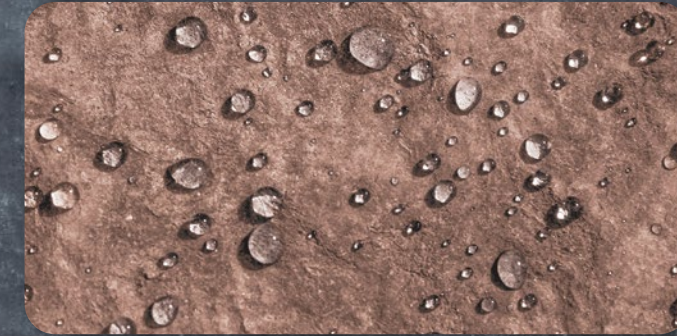


KimiWax es una cera que forma una capa transparente y resistente para proteger distintos tipos de acabados de concreto ofreciendo un excelente brillo estético y protección, ya que actúa como un revestimiento alargando la vida del acabado. Reduce la necesidad de resellar las superficies y no amarillea.

KIMISEAL SELLADOR DE ALTA PENETRACIÓN BASE AGUA



Kimiseal sella e impermeabiliza materiales como concreto, cantera, bloques de hormigón, mortero cementoso, entre otros. Ayuda a evitar la humedad y el verdín en acabados, es de gran rendimiento y durabilidad, con excelente resistencia al interperismo. Viene listo para usarse, tiene buena penetración y no cambia la apariencia de la superficie.









Contáctanos o visítanos y conoce
todos nuestros productos

kimikolor.com



Calidad ■ Elegancia ■ Versatilidad ■ Durabilidad ■ Belleza ■ Resistencia ■ Diversidad ■ Rendimiento



   @kimikolor  Síguenos

contacto@kimikolor.com

Tel: 800-510-KIMI / +52 999-195-6449

MATRIZ KIMIKOLOR

Km. 3.4 Carretera Antigua Conkal-Chicxulub Pueblo,
Conkal, Yucatán, México.