

# Kimidye

## Tinte Acrílico para Concreto

### DESCRIPCIÓN

El **KIMIDYE TINTE ACRÍLICO BASE AGUA KIMIKOLOR** da vida y decora superficies de concreto nuevo o viejo, dándole un acabado traslúcido y natural. Tiene una excelente adhesión al concreto así como resistencia a la abrasión y a rayos UV. Cuenta con una amplia variedad de tonos que se pueden aplicar en cualquier superficie de concreto, como pueden ser pisos, paredes, columnas, entre otros. Siempre de una fácil aplicación y versatilidad.

### VENTAJAS Y BENEFICIOS

- Son fáciles de aplicar con varias técnicas.
- Secado rápido.
- Efecto Perlado e Hidrofugante.
- Variedad de tonalidades.
- Mantienen la naturalidad del concreto.
- Se pueden aplicar tanto en superficies húmedas o secas.
- Pueden diluirse con agua purificada, proporción 1:1.

### RENDIMIENTO

Un galón de **KIMIDYE TINTE ACRÍLICO BASE AGUA KIMIKOLOR** puede cubrir de 40 a 50 m<sup>2</sup> aproximadamente.

#### Superficie:

Pisos acabados con llana  
Estampado  
Escobillados

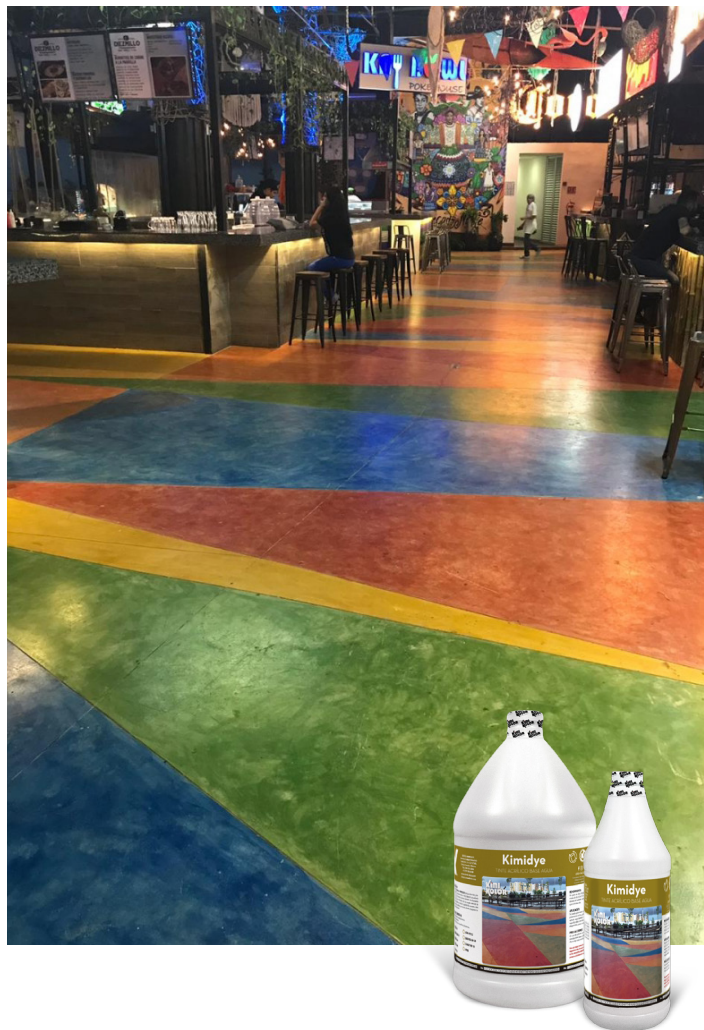
#### Rendimiento:

Hasta 10m<sup>2</sup> x litro.  
Hasta 6m<sup>2</sup> x litro.  
Hasta 5m<sup>2</sup> x litro.

Los datos aquí proporcionados son a una mano. Esto puede variar dependiendo del acabado donde se va a aplicar, tonalidad y el efecto que se le desee dar.

### MANTENIMIENTO

El mantenimiento debe darse normalmente después de un año o año y medio. Hay que remover el sellador y cualquier mancha de grasa en la superficie. Lavar la superficie con agua y detergente para dejarla lo más limpia posible. Aplique **KIMIDYE** sobre



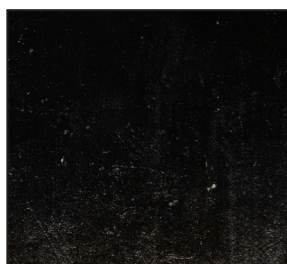
la superficie si ésta lo requiere, sólo una aplicación para revivir el color. Para una mayor protección y tiempo de vida es importante sellar el acabado con **KIMIAKRIL BARNIZ SELLADOR ACRÍLICO KIMIKOLOR** una vez que el producto esté totalmente seco, ayuda a evitar manchas y pueda darle una resistencia mecánica adicional.



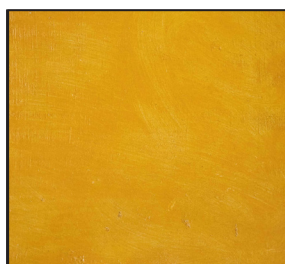
# Kimiquartz Tinte Acrílico para Concreto



## Tonos Kimidye



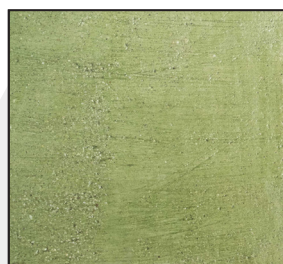
Negro KM-46



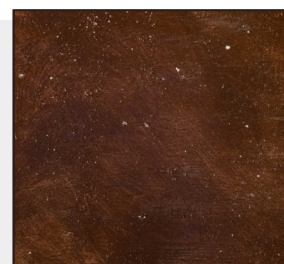
Amarillo KM-26



Sunset KM-14



Verde KM-48



Café KM-34



Naranja KM-28



Rojo KM-58



Azul KM-52

## APLICACIÓN

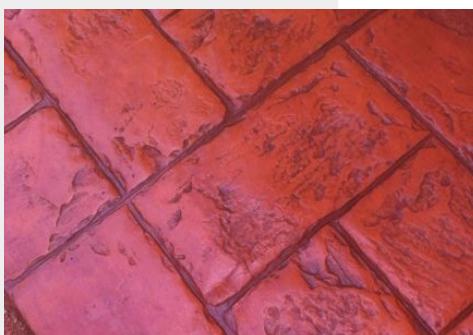
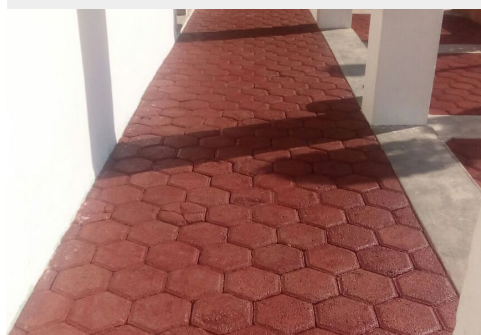
- La superficie debe estar libre de suciedad, selladores o ceras, pintura desprendida, grasas o sustancias aceitosas.
- Remover selladores de la superficie, la superficie se debe encontrar limpia de grasas y aceites.
- Lavar la superficie con agua y detergente para retirar la suciedad causada al remover el sellador, enjuagar con abundante agua. En caso de que la superficie sea completamente pulida lavar con ácido para abrir el poro, diluido en 10 a 1, después volver enjuagar la superficie con abundante agua y esperar mínimo un día para evitar cualquier reacción con el ácido.
- Antes de aplicar el **KIMIDYE KIMIKOLOR** se recomienda agitarlo vigorosamente para homogenizar el producto. Por sus caracte-

terísticas el producto puede ser diluido, 1:1 es recomendable.

- Recomendamos que sea aplicado con atomizador y esponja, dependiendo del acabado que quiera darle.
- Para mejores resultados la primera capa puede darse con una bomba de aspersión y acondicionarlo con una esponja para darle el acabado.

La segunda capa puede ser aplicada a los 15-25 minutos después de haber aplicado la primera.

- Una vez aplicada la tinta se recomienda sellar con **KIMIAKRIL BARNIZ SELLADOR ACRÍLICO KIMIKOLOR** ya sea brillante o mate para dar una naturalidad del concreto.



## PRECAUCIONES

No dejar al alcance de los niños. En situaciones de ingestión no induzca al vómito. En caso de contacto con los ojos enjuague con abundante agua y acuda inmediatamente al médico. Leve irritante a la piel, lave con agua, después puede lavar con jabón.

## Código de Riesgo

Salud	1
Inflamabilidad	0
Reactividad	0
Riesgo Específico	0
Equipo de Protección Personal	E

## Codificación de Riesgo

### Salud - Inflamabilidad - Reactividad

4. Severo - 3. Serio - 2. Moderado  
1. Ligero - 0. Mínimo

### Equipo de Protección Personal

Guantes, lentes y mascarilla.