



El **Kimitop Overlay Ultradelgado KIMIKOLOR** es un producto especialmente diseñado con cemento, arenas y aditivos químicos que puede ser aplicado en una capa delgada y se puede estampar o dar otro acabado. Se puede instalar en firmes de concreto nuevo o viejo, se puede aplicar tanto interiores como exteriores. Es un recubrimiento cementoso y monocomponente que es utilizado para obtener acabados estampados ultradelgados, rayados y estucados entre otros; puede pigmentarse y oxidarse.

## VENTAJAS Y BENEFICIOS



- Es excelente para revivir áreas donde el concreto existente este dañado.
- Para cubrir concretos nuevos que no hayan quedado como se esperaba.
- Excelente para reparaciones evitando demoler por completa la superficie.
- Excelente adherencia y una buena flexibilidad.
- Viene listo para utilizar, sólo se agrega agua.
- Puede ser aplicado en áreas verticales y horizontales.

## RENDIMIENTO



Los siguientes rendimientos son aproximados pueden variar dependiendo la superficie, condiciones de la superficie y el método de aplicación.

Espesor:	Material:	Rendimiento:
3 mm	20 kg	3.5 m <sup>2</sup>
5 mm	20 kg	2.4 m <sup>2</sup>
7 mm	20 kg	1.5 m <sup>2</sup>

## MANTENIMIENTO



Para mantenimiento recomendamos utilizar **KIMIAKRIL BARNIZ SELLADOR ACRÍLICO KIMIKOLOR** para proteger las superficies y avivar el color. Este sellador ayudará a proteger el piso y separación de polvo con el concreto. Además ayudara a proteger al piso del desgaste por fricción y da un aspecto de nuevo al reaplicarlo una vez al año.





## PROCEDIMIENTO DE APLICACIÓN

•Al abrir el producto agitarlo levemente para evitar grumos que pueden haber sido causados por la humedad.

•En una cubeta limpia agregar 4 litros de agua.

•Agregar gradualmente el **Kimitop Overlay Kimikolor**, mezcle a mano o con un agitador mecánico hasta obtener una pasta suave sin grumos. *Nota:* la pasta o mezcla al principio estará líquida pero se espera 5 minutos a que se activen los aditivos y pueda usarla.

•Humedezca la superficie con agua limpia, extienda el producto mezclado sobre la superficie teniendo en cuenta el espesor que se necesita, de 3 a 7 mm. Para mejores resultados se recomienda aplicar **Adhesivo para Concreto KIMIBOND KIMIKOLOR**, para potenciar la adherencia y reducir la permeabilidad de la superficie.

•Aplicar una capa delgada del mortero con la llana extendiendo ampliamente el producto como "primer" para obtener una buena adherencia a la superficie y antes de que seque aplicar encima el resto del **Kimitop**. Extenderla mediante el uso de squeegee o llana de acero para dar acabado o si se forman amontonamientos.

•Si se va a estampar no espere a que el overlay sangre, por los aditivos agregados no se notara el sangrado igual que un concreto, espere 15 minutos aproximadamente. *Nota:* el tiempo puede ser más o menos dependiendo si es un área al exterior o interior. Puede tocar el overlay si no se pega a los dedos es momento indicado para estampar.

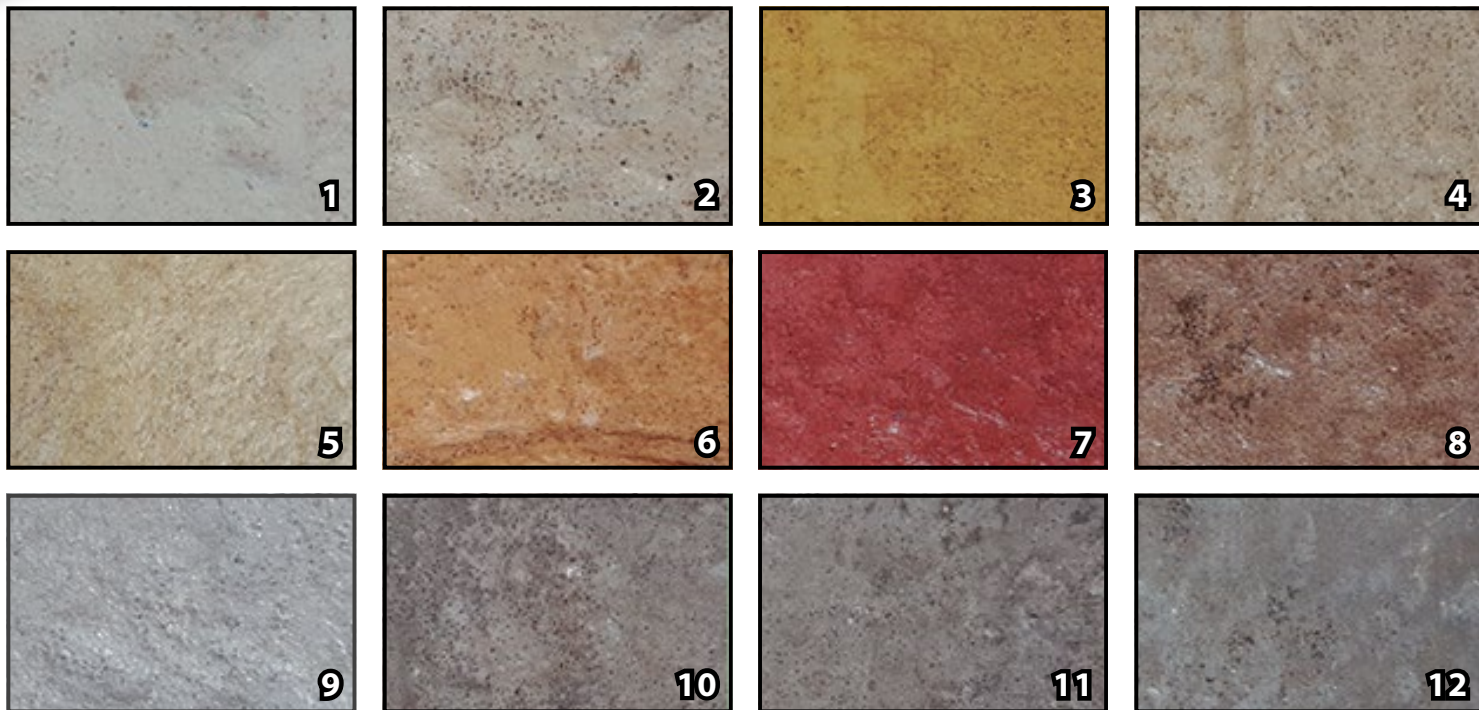
•Espolvoree **Kimirelease Desmoldante en Polvo** o rocíe desmoldante líquido en los moldes y sobre la superficie del mortero y estampe.

•24 horas después, lave con agua y con cepillos para retirar el exceso de polvo, cuidando siempre en mantener el efecto de la tonalidad del desmoldante.

•Para darle un acabado final y después de que seque por completo el concreto se recomienda aplicar **Kimiakril Barniz Sellador Acrílico KIMIKOLOR** mate o brillante, ya sea con rodillo o brocha. *Nota:* es recomendable esperar 24 horas para aplicar sellador.







1. Blanco Concha KT-10  
2. Sunset KT-14  
3. Amarillo Tráfico KT-26

4. Dorado KT-18  
5. Chukum KT-60  
6. Mandarina KT-28

7. Rojo Tabique KT-58  
8. Nuevo México KT-34  
9. Concreto Aparente KT-42

10. Gray KT-42  
11. Steel KT-40  
12. Eclipse KT-46

\*Los tonos pueden variar. Se sugiere que las tonalidades azules y verdes sean para uso en interiores ya que pueden perder su intensidad debido a la exposición a los rayos UV.

## PRECAUCIONES



Dañino a los ojos. Irritante a la piel. En caso de ingestión no induzca al vómito y acuda al médico de inmediato. En caso de contacto con los ojos aplique abundante agua y acuda al médico de inmediato. Al contacto con la piel, lave con agua, después puede lavar con jabón.

## CÓDIGO DE RIESGO

Salud	1
Inflamabilidad	0
Reactividad	0
Riesgo Específico	0
Equipo de Protección Personal	E

## RESISTENCIA A LA COMPRESIÓN

De 3 a 5 mm 300 kg/cm<sup>2</sup>

## CODIFICACIÓN DE RIESGO

### Salud - Inflamabilidad - Reactividad

4. Severo - 3. Serio - 2. Moderado  
1. Ligero - 0. Mínimo

### Equipo de Protección Personal

Guantes, lentes y mascarilla.

