



El **Kimikret Color Integral** es una mezcla de pigmentos con alto grado de óxidos de hierro de la más alta calidad, especialmente diseñada para la coloración de cementantes o concretos. Al mezclarse con el cemento y los agregados del concreto, nos dan un excelente poder tintóreo, se utilizan normalmente para pisos de concreto. Tienen una excelente resistencia a la luz y la alcalinidad. Da vida a los proyectos arquitectónicos. Se tienen varias tonalidades y se puede utilizar tanto en exteriores como en interiores.

## VENTAJAS Y BENEFICIOS



- Tonos más Intensos con uniformidad en color.
- Fácil aplicación e integración a la mezcla ya que no contiene materiales que causen un problema en el fraguado o propiedades del concreto.
- Resistentes a la luz y a la alcalinidad.
- Una gran variedad de tonalidades.
- Se pueden mezclar con otros pigmentos pudiendo obtener tonalidades especiales.

## MANTENIMIENTO



Para mantenimiento recomendamos utilizar **KIMIAKRIL BARNIZ SELLADOR ACRÍLICO KIMIKOLOR** para proteger las superficies y avivar el color. Este sellador ayudará a proteger el piso y separación de polvo con el concreto. Además ayudará a proteger al piso del desgaste por fricción y da un aspecto de nuevo al reaplicarlo una vez al año.

## RENDIMIENTO



El rendimiento del producto puede variar dependiendo de:

- La intensidad de color deseada en el acabado.
- El tipo de cemento utilizado para el acabado final (blanco o gris), los agregados y la cantidad de **Kimikret Integral**.
- En el caso de cemento blanco se tienen colores más claros y limpios.
- El cemento gris es más adecuado para los colores oscuros.

En general el rendimiento para cemento consta de:

- Tonos claros con cemento blanco o gris es 2% a 5% del peso total del cemento en la mezcla a colorear.
- Tonos oscuros con cemento blanco o gris es de 5% a 9% del peso total del cemento en la mezcla a colorear.

*Nota:* Los porcentajes indicados anteriormente son proporcionalmente a la cantidad de cemento.

## PROCEDIMIENTO DE APLICACIÓN

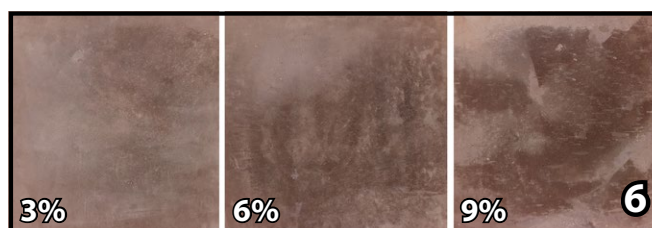
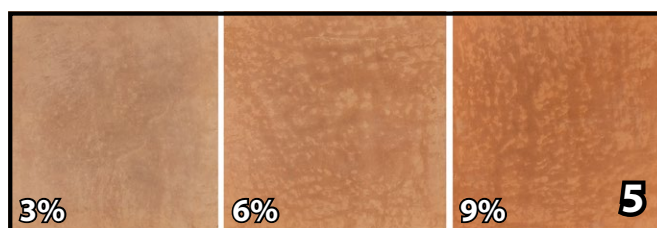
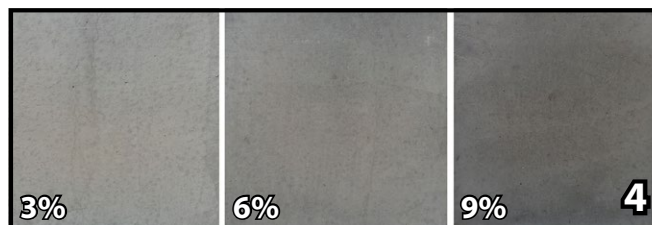
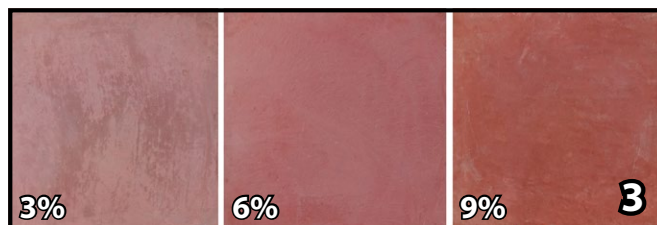
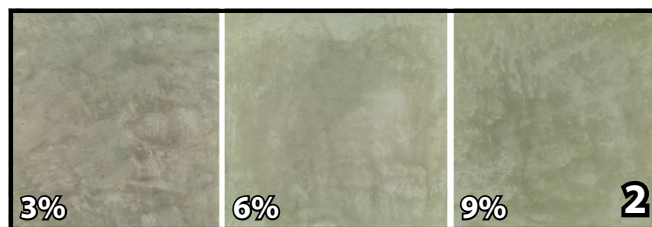
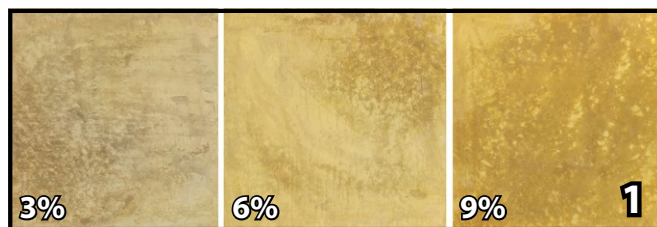
### Mezcla a Mano

- En seco, integre perfectamente **Kimikret Integral kimikolor** con la base de cemento.
- Vierta los agregados hasta integrar una mezcla completamente uniforme.
- Adicione agua limpia y mezcle hasta alcanzar la distribución de color deseada y la consistencia del mortero.

### Mezcla Con Máquina

- Coloque en la mezcladora la base de cemento, agregados y **Kimikret Integral kimikolor**.
- Adicione poco a poco agua limpia y mezcle hasta alcanzar la distribución de color deseada y la consistencia del mortero.





- 1. Amarillo KKI-26
- 3. Rojo KKI-58
- 5. Naranja KKI-62

- 2. Verde KKI-48
- 4. Negro KKI-46
- 6. Café KKI-34

*Nota:* Los colores son similares a los de la ficha, sin embargo estos varían dependiendo del cemento, aditivos y tipos de agregados.

\*Se sugiere que las tonalidades azules y verdes sean para uso en interiores ya que pueden perder su intensidad debido a la exposición a los rayos UV.

## PRECAUCIONES



Dañino a los ojos. Irritante a la piel. En caso de ingestión no induzca al vómito y acuda al médico de inmediato. En caso de contacto con los ojos aplique abundante agua y acuda al médico de inmediato. Al contacto con la piel, lave con agua, después puede lavar con jabón.

## CÓDIGO DE RIESGO

Salud	1
Inflamabilidad	0
Reactividad	0
Riesgo Específico	0
Equipo de Protección Personal	E

## CODIFICACIÓN DE RIESGO

### Salud - Inflamabilidad - Reactividad

4. Severo - 3. Serio - 2. Moderado  
1. Ligero - 0. Mínimo

### Equipo de Protección Personal

Guantes, lentes y mascarilla.

