

# Kimikret Color Mineral

Pigmento Mineral para concreto o mortero

## DESCRIPCIÓN

El **Kimikret Color Mineral** es una mezcla en seco de finos polvos minerales y óxidos de hierro de la más alta calidad, especialmente diseñada para la coloración de cementantes o morteros. Le da vida a sus proyectos arquitectónicos y se encuentra en diferentes tonalidades. Puede ser utilizado para dar color a masillas, pigmentar bateas, cambiar apariencia de acabados, entre otros.

## VENTAJAS Y BENEFICIOS

- Estabilidad química, fácil combinación con la mezcla y se hidrata de igual manera con el concreto.
- No contiene sales.
- No interfiere con los agentes alcalinos liberados al hidratarse el cemento.
- Una gran variedad de tonalidades que se pueden mezclar con otros pigmentos pudiendo obtener tonalidades especiales.
- Resistentes a la luz y a la alcalinidad.

## RENDIMIENTO

El rendimiento del producto puede variar dependiendo de:

- La intensidad de color deseada en el acabado.
- El tipo de cemento utilizado para el acabado final (blanco o gris), los agregados y la cantidad de **Kimikret Mineral** y agua.
- En el caso de cemento blanco permite colores más claros y limpios.
- El cemento gris es más adecuado para los colores oscuros.

En general el rendimiento para cemento consta de:

- Tonos claros con cemento blanco o gris es 2% a 5% del peso total del cemento en la mezcla a colorear.
- Tonos oscuros con cemento blanco o gris es de 5% a 9% del peso total del cemento en la mezcla a colorear.

**Nota:** Los porcentajes indicados anteriormente son proporcionalmente a la cantidad de cemento a colorear.

## MANTENIMIENTO

Para mantenimiento recomendamos utilizar **Kimiakril Barniz Sellador Acrílico Kimikolor** para proteger las superficies y avivar el color. Este sellador ayudará a proteger el piso y separación de polvo con el concreto. Además ayudará a proteger al piso del desgaste por fricción y da un aspecto de nuevo al reaplicarlo una vez al año.



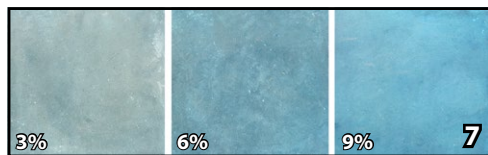
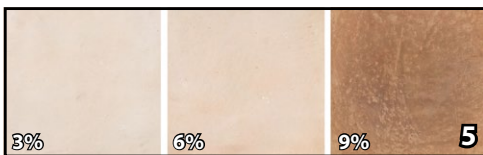
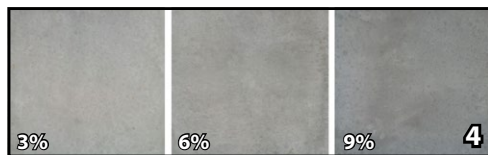
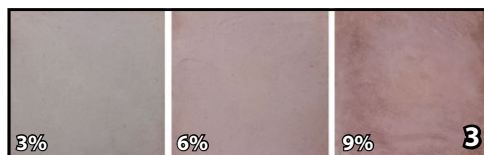
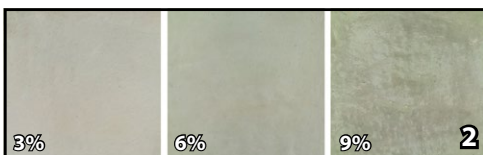
## PROCEDIMIENTO DE APLICACIÓN

Mezcla a Mano.

- En seco, integre perfectamente **Kimikret Color Mineral** con la base de cemento.
- Vierta los agregados hasta integrar una mezcla completamente uniforme.
- Adicione agua limpia y mezcle hasta alcanzar la distribución de color deseada y la consistencia del cemento.

Mezcla Con Máquina.

- Coloque en la mezcladora la base de cemento, agregados y **Kimikret Color Mineral**.
- Adicione poco a poco agua limpia y mezcle hasta alcanzar la distribución de color deseada y la consistencia del cemento.



1. Amarillo KKM-26

2. Verde KKM-48

3. Rojo KKM-58

4. Negro KKM-46

5. Naranja KKM-62

6. Café KKM-34

7. Azul KKM-52

**Nota:** Los colores son similares a los de la ficha, sin embargo estos varían dependiendo del cemento, aditivos y tipos de agregados. \*Se sugiere que las tonalidades azules y verdes sean para uso en interiores ya que pueden perder su intensidad debido a la exposición a los rayos UV.

## PRECAUCIONES

Dañino a los ojos. Irritante a la piel. En caso de ingestión no induzca al vómito y acuda al médico de inmediato. En caso de contacto con los ojos aplique abundante agua y acuda al médico de inmediato. Al contacto con la piel, lave con agua, después puede lavar con jabón.

## Código de Riesgo

Salud	1
Inflamabilidad	0
Reactividad	0
Riesgo Específico	0
Equipo de Protección Personal	E

## Codificación de Riesgo

### Salud - Inflamabilidad - Reactividad

4. Severo - 3. Serio - 2. Moderado

1. Ligero - 0. Mínimo

### Equipo de Protección Personal

Guantes, lentes y mascarilla para polvo.