

Kimikret Color Intenso

Pigmento Intenso para concreto o mortero

DESCRIPCIÓN

Kimikret Color Intenso es una mezcla de pigmentos con alto grado de óxidos de hierro de la más alta calidad, especialmente diseñada para la coloración de cementantes o concretos. Al mezclarse con el cemento y los agregados del concreto, nos dan un excelente poder tintóreo, se utilizan normalmente para concreto. Tienen una excelente resistencia a la luz y la alcalinidad. Da vida a los proyectos arquitectónicos. Se tienen varias tonalidades y se puede utilizar tanto en exteriores como en interiores.

VENTAJAS Y BENEFICIOS

- Tonos más intensos con uniformidad en color.
- Fácil aplicación e integración a la mezcla ya que no contiene materiales que causen un problema en el fraguado o propiedades del concreto.
- Resistentes a la luz y a la alcalinidad.
- Una gran variedad de tonalidades.
- Se pueden mezclar con otros pigmentos pudiendo obtener tonalidades especiales.

RENDIMIENTO

El rendimiento del producto puede variar dependiendo de:

- La intensidad de color deseada en el acabado.
- El tipo de cemento utilizado para el acabado final (blanco o gris), los agregados y la cantidad de Kimikret Intenso y agua.
- En el caso de cemento blanco permite colores más claros y limpios.
- El cemento gris es más adecuado para los colores oscuros.

En general el rendimiento para cemento consta de:

- Tonos claros con cemento blanco o gris es 2% a 5% del peso total del cemento en la mezcla a colorear.
- Tonos oscuros con cemento blanco o gris es de 5% a 9% del peso total del cemento en la mezcla a colorear.

Nota: Los porcentajes indicados anteriormente son proporcionalmente a la cantidad de cemento a colorear.

MANTENIMIENTO

Para mantenimiento recomendamos utilizar **Kimiakril Barniz Sellador Acrílico Kimi-kolor** para proteger las superficies y avivar el color. Este sellador ayudará a proteger el piso y separación de polvo con el concreto. Además ayudará a proteger al piso del desgaste por fricción y da un aspecto de nuevo al reaplicarlo una vez al año.



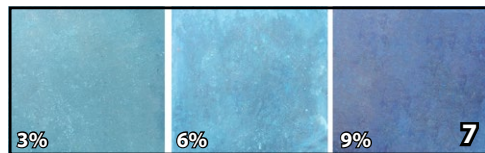
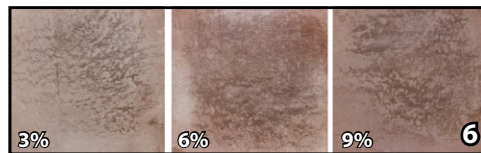
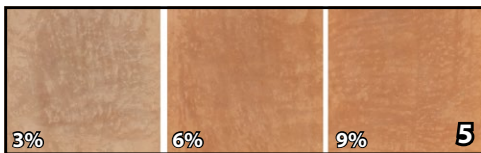
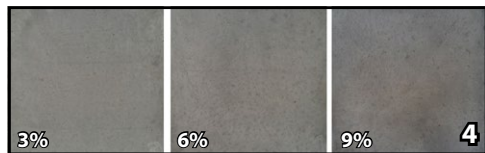
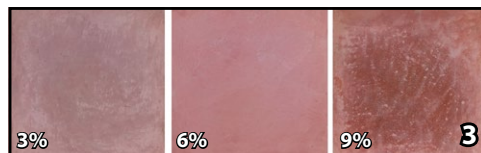
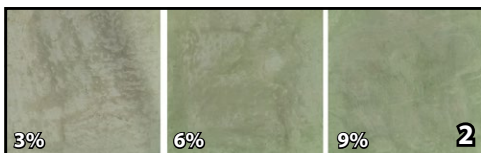
PROCEDIMIENTO DE APLICACIÓN

Mezcla a Mano.

- En seco, integre perfectamente **Kimikret Intenso** con la base de cemento.
- Vierta los agregados hasta integrar una mezcla completamente uniforme.
- Adicione agua limpia y mezcle hasta alcanzar la distribución de color deseada y la consistencia del cemento.

Mezcla Con Máquina.

- Coloque en la mezcladora la base de cemento, agregados y **Kimikret Intenso**.
- Adicione poco a poco agua limpia y mezcle hasta alcanzar la distribución de color deseada y la consistencia del cemento.



1. Amarillo KKN-26

2. Verde KKN-48

3. Rojo KKN-58

4. Negro KKN-46

5. Naranja KKN-62

6. Café KKN-34

7. Azul KKN-52

Nota: Los colores son similares a los de la ficha, sin embargo estos varían dependiendo del cemento, aditivos y tipos de agregados. *Se sugiere que las tonalidades azules y verdes sean para uso en interiores ya que pueden perder su intensidad debido a la exposición a los rayos UV.

PRECAUCIONES

Dañino a los ojos. Irritante a la piel. En caso de ingestión no induzca al vómito y acuda al médico de inmediato. En caso de contacto con los ojos aplique abundante agua y acuda al médico de inmediato. Al contacto con la piel, lave con agua, después puede lavar con jabón.

Código de Riesgo

| | |
|-------------------------------|---|
| Salud | 1 |
| Inflamabilidad | 0 |
| Reactividad | 0 |
| Riesgo Específico | 0 |
| Equipo de Protección Personal | E |

Codificación de Riesgo

Salud - Inflamabilidad - Reactividad

4. Severo - 3. Serio - 2. Moderado

1. Ligero - 0. Mínimo

Equipo de Protección Personal

Guantes, lentes y mascarilla para polvo.