

Kimirelease

Desmoldante en polvo

DESCRIPCIÓN

Kimirelease Desmoldante en Polvo Kimikolor es un producto químico formulado con polímeros de baja densidad que espolvoreado sobre la superficie cubierta con **Kimihard Color Endurecedor Kimikolor** permite el proceso de estampado sin que los moldes se adhieran ya que forma una barrera impermeable entre los moldes y el concreto. Además, puede estar pigmentado o neutro, lo cual permite aplicar otro color a las texturas, dándole al acabado un efecto contrastante.

VENTAJAS Y BENEFICIOS

- Se utiliza en el sistema de concreto estampado para evitar que los moldes de poliuretano se adhieran y dañen el acabado final.
- Ya que se encuentra disponible en colores, permite dar una segunda tonalidad a la superficie, creando efectos contrastantes que realzan el acabado.
- Funciona como una capa de protección adicional.
- Se puede aplicar también directamente sobre el concreto.
- Alto rendimiento y muy fácil aplicación.
- Fácil control del contraste al lavar con cepillo y a presión.
- Las tonalidades no se desvanecen por efectos del medio ambiente.
- Debido a su granulometría permite una aplicación fácil y mayor rendimiento.

RENDIMIENTO

Con una bolsa de 10 kg para cubrir una superficie de hasta el 90 a 100 m².

MANTENIMIENTO

Para mantenimiento recomendamos utilizar **Kimiakril Barniz Sellador Acrílico Kimikolor** para proteger las superficies y avivar el color. Este sellador ayudará a proteger el piso y da



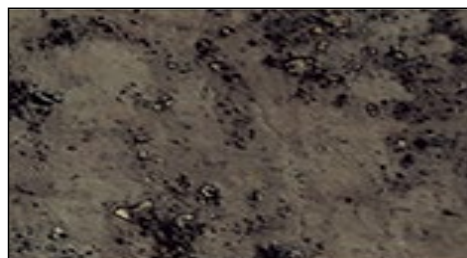
una separación de polvo con el concreto. Además, ayudara a proteger al piso del desgaste por fricción y da un aspecto de nuevo al reaplicarlo una vez al año.



Tonos Kimirelease. *Los tonos pueden variar.



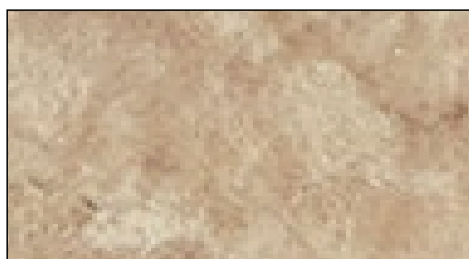
Neutro KR-11



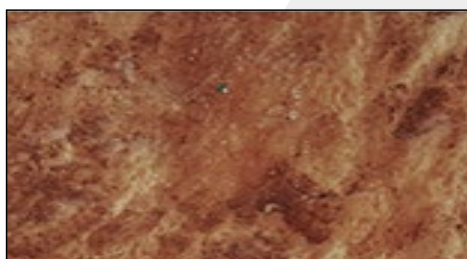
Negro KR-13



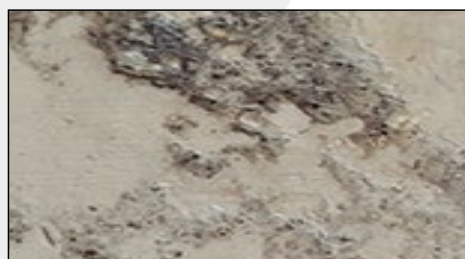
Café KR-15



Café claro KR-21



Chocolate KR-17



Gris KR-19

Procedimiento de Aplicación

■ Agite levemente el producto para reactivar su homogeneidad en el empaque.

■ Extienda el producto de manera manual, es decir se espolvorea una capa fina sobre la superficie ya cubierta e integrada con **Kimihard Color Endurecedor Kimikolor**

Nota: Siempre recomendamos espolvorear a favor del aire y no es necesario sobresaturar el área, ni tampoco cubrir o pasar una llana de nuevo. La capa es solamente para que no se pegue el molde y dar un contraste diferente de color.

■ Posterior a su aplicación se procede al estampado con los moldes de poliuretano.

■ Una vez endurecido el concreto se debe limpiar el exceso de **Kimirelease Desmoldante en Polvo Kimikolor** mediante un barrido intenso y chorro de agua.

■ La superficie ya limpia debe ser sellada con **Kimiaakril Barniz Sellador Acrílico Kimikolor** para asegurar una larga duración y un acabado más estético.



PRECAUCIONES

Este es un producto irritante para los ojos y la piel. En caso de contacto con los ojos, enjuague con abundante agua y acuda inmediatamente con el médico. En contacto con la piel enjuague con jabón y abundante agua.

Código de Riesgo

Salud	1
Inflamabilidad	0
Reactividad	0
Riesgo Específico	0
Equipo de Protección Personal	E

Codificación de Riesgo

Salud - Inflamabilidad - Reactividad

4. Severo - 3. Serio - 2. Moderado
1. Ligero - 0. Mínimo

Equipo de Protección Personal

Guantes, lentes y mascarilla para polvo.