



Mortero especializado para acabados arquitectónicos

El CHUKUM KIMIPLASTER es un estuco especializado para obtener distintos acabados arquitectónicos, este nos realza tonalidades naturales como el concreto APARENTE y el contratipo al acabado CHUKUM entre otros.

Este es reforzado con cementantes, minerales, pigmentos inorgánicos R-UV y aditivos especializados que ayudan en la adherencia y facilitan la instalación.

VENTAJAS Y BENEFICIOS

- Es excelente para dar acabados más estéticos.
- Para revestir y proteger todo tipo de fachadas interiores y exteriores: aplicable en paredes, muros, techos, mecatas, entre otros.
- Puede estar en constante inmersión de agua.
- El producto es aplicable en albercas, fuentes y estanques.
- Excelente adherencia y una buena flexibilidad.
- Viene listo para utilizar, solo se agrega agua.
- Puede ser aplicado en áreas verticales y horizontales.



RENDIMIENTO

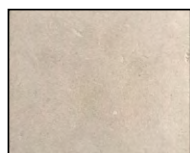
En promedio, un saco de 20 kilogramos rinde de 3 a 4 m² a un espesor promedio de 3mm. Los rendimientos son aproximados y pueden variar de acuerdo al espesor y a la nivelación del acabado previo (REVOCO).

MANTENIMIENTO

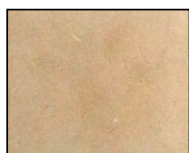
Recomendamos utilizar BARNIZ SELLADOR ACRÍLICO KIMIKOLOR para proteger las superficies y avivar el color. Este sellador ayudará a proteger el acabado y ayuda a evitar la penetración de polvo.



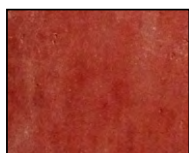
Más colores de KimiPlaster



Blanco concha



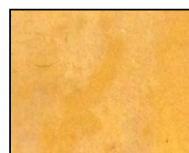
Chukum



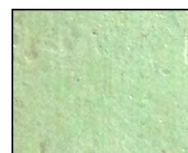
Rojo



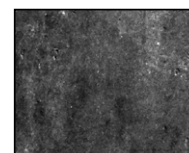
Mandarina



Amarillo



Jade



Obsidiana



PROCEDIMIENTO DE APLICACIÓN

- Se recomienda aplicar sobre el emparche (rich, emparche y este funciona como el estuco). También puede ser aplicado directamente sobre masilla en acabado estucado.
- Las superficies deberán estar limpias y libres de cualquier contaminación tales como: aceites, polvo, grasa, óxido, partículas sueltas y restos de otras pinturas o recubrimientos.

•Es importante humedecer el acabado donde se aplicara. Colocar en una cubeta de 3 a 4 litros de agua y mezclar KIMIPLASTER KIMIKOLOR en mezcladora mecánica por 5 minutos o hasta que la mezcla se homogenice. En caso de no tener mezcladora hacerlo de manera manual hasta que la mezcla quede completamente humectada y sin grumos.

•Para extender el KIMIPLASTER KIMIKOLOR se debe utilizar una flota y al momento de pulir una llana para obtener un acabado bruñido.

